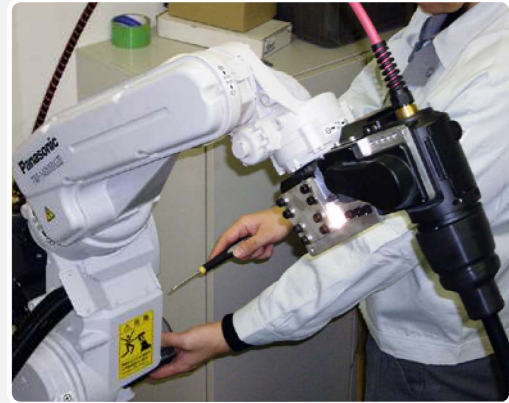


サービスメニュー

迅速対応 修理

トラブル発生時は迅速に対応します。
故障時には修理、故障ではないトラブルの場合は処置をします。
また、故障のトラブルを低減させる適切なアドバイスをします。
故障時の修理対応はもちろん、不具合発生時の診断や処置など迅速に対応します。

- 故障箇所や不具合箇所を特定し処置
- トラブルを低減させるアドバイス



経験豊富 電話サポート

古い機種から最新機種まで経験豊富なサービスエンジニアが親切・丁寧に対応します。

- 取扱いや操作について
- 不具合やご不明な点について
- ご意見やご要望について

親切 丁寧 操作指導・講習

操作方法がわからなくては設備を使うことが出来ません。
よく使う機能の指導はもちろん、ご使用方法に合わせた便利な機能も紹介します。

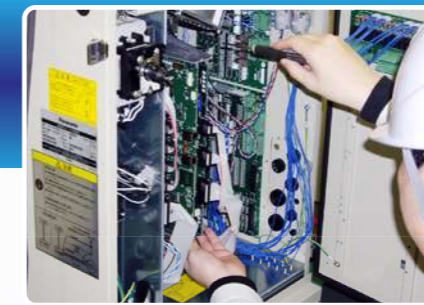
- 基本操作やオプション操作
- 知っているると便利な機能
- 日常の使い方や取扱いについてアドバイス



点検(保守) 予防保全 コスト削減

プロの目で定期点検を実施することで突発的なトラブルを未然に防止し、生産を止めるリスクを低減、コストを削減できます。

- 消耗部品のチェックと交換時期のお知らせ
- 突発的なトラブル予防
- 点検実施後、日常点検方法をアドバイス



据付サポート 安心 確実

据付は設備を稼働させるために重要な要素です。
新規設置、移設ともに長期にわたって安全に使用できるよう据付を行います。

- 仕様や性能を発揮
- メンテナンス性を重視

ティーチング 正確 タクト

ティーチングはロボットに動きを教える重要な要素です。
正確で裕度のあるティーチング修正や改善に対応します。

- 短時間で正確
- タクト(生産性)を考慮
- ひずみやギャップなども考慮し裕度のある動き



その他

- パナソニックが製造・販売する産業ロボット・溶接機を含む付帯機器以外については別途ご相談ください。
- 各種ご依頼又はお問合せの際は正確な商品情報をご確認の上ご連絡ください。(製品番号や状況(アラーム番号)など)
- 部品供給切れの商品は対応が出来ない場合がありますのでお早めに買換え等のご検討をお願いします。

部品供給期限 ・溶接機:製造中止後 7年
・ロボット:製造中止後 11年

ご依頼は担当窓口へご連絡頂き、パナソニック認定サービス店をご利用頂きますよう宜しくお願い致します。